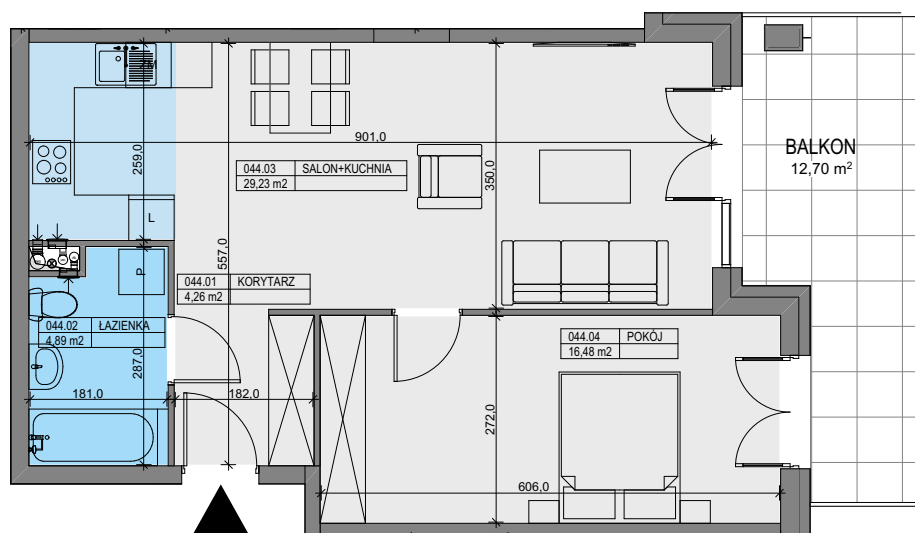




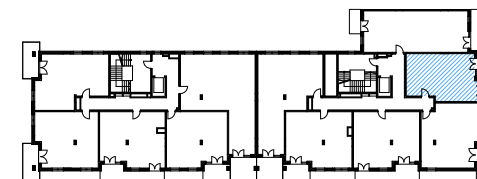
Budownictwo

**STOLMAR**



# LOKAL NR 44

BUDYNEK MIESZKALNY WIELORODZINNY  
ZĄBKI, UL. ANDERSENA



KONDYGNACJA: PIĘTRO III  
LICZBA POKOI: 2

## LOKAL NR 44

	NAZWA POMIESZCZENIA	POWIERZCHNIA
044.01	KORYTARZ	4,26m <sup>2</sup>
044.02	ŁAZIENKA	4,89m <sup>2</sup>
044.03	SALON Z KUCHNIĄ	29,23m <sup>2</sup>
044.04	POKÓJ	16,48m <sup>2</sup>
<b>SUMA POW. UŻYTKOWEJ</b>		<b>54,86m<sup>2</sup></b>
BALKON		12,70m <sup>2</sup>

Uwaga!

Wszystkie powierzchnie należy traktować jako orientacyjne, projektant zastrzega sobie możliwość wprowadzenia zmian w wyniku koordynacji międzybranżowej oraz po konsultacjach z rzeczoznawcami.

Wszystkie powierzchnie policzone zostały do warstwy wykończeniowej ścian (tynk, glazura itp.).

WSZYSTKIE WYMIARY podane są z wykończeniem (tynk, glazura itp.).

INWESTOR:

**PB STOLMAR**

SUCHODOLSKI, SUŁOWSKI  
SPÓŁKA JAWNA  
ŚWIDRY 2E,  
21-400 ŁUKÓW

tel. 502 050 070

biuro@stolmarsc.pl

www.mieszkaniazabki.pl

